

Nom du produit :

SWeat Polaire Homme/Femme FSLC Brodé

Référence :

FSLCK912

Composition :

100% polyester micropolaire

Tailles :

S - M - L - XL - XXL - 3XL - 4XL

Coloris :

Convoy Grey

Grammage :

300 g/m²

Marquage :

Face FSLC et pied/patte brodé

Dos Logo FSLC complet

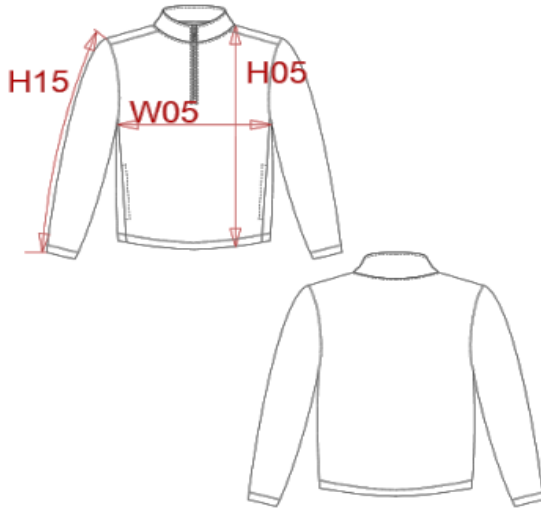
Description :

Veste micropolaire Unisexe.

100% polyester micropolaire antiboulochage. Col Zippé.

2 poches sur les côtés. Biais de finition au col, aux poignets et au zips.

Marquage broderie face et dos. Tissu 300 g/m².



MESURES (cm)

Tailles	S	M	L	XL	XXL	3XL	4XL
H05 Hauteur totale	69,25	71,25	73,25	75,25	77,25	79,25	81,25
W05 1/2 largeur poitrine à 1.5cm de l'emmanchure	53	56	59	62	65	68	71
H15L Longueur manche longue	64,50	66	67,50	69	70,50	72	73,50

CARE LABEL



FICHE TECHNIQUE