

Document N°	FSLC	ADM	008	VET	Nature	Date	Rédacteur	Page	REV 0
					Fiche vétérinaire	08/11/2018	MC	1/2	
Rev 0	10/09/2017	Première émission			Titre :	Les blessures des coussinets		DIFFUSION ETENDUE	
Rev 1					Auteur :	Emmanuelle Cottin			

FICHE VETERINAIRE 2017-09-10

COIN VETO : Les blessures des coussinets

Article rédigé par le docteur vétérinaire Estelle Pondévie, présidente également du club Kanikross Iparralde

Vous connaissez certainement le dicton « pas de pied, pas de cheval », mais on pourrait tout aussi bien dire, « pas de coussinets, pas de canicross ! ».

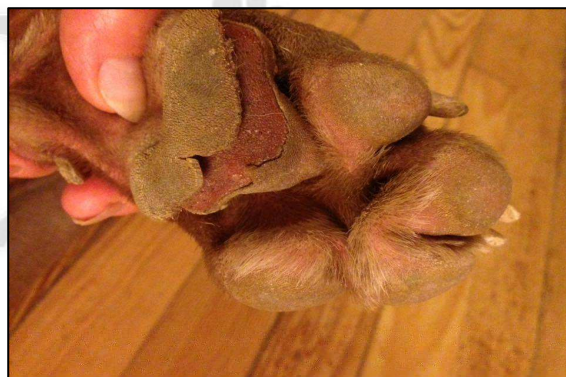
Vous écumez les magasins à la recherche de LA paire de basket alliant confort, dynamisme et amorti, votre chien, lui est déjà naturellement équipé ! En effet, ses coussinets lui assurent amorti, protection et adhérence. Cependant, tout comme vous, il n'est pas à l'abri des blessures.

Structure du coussinet :

Comme la peau, le coussinet est constitué de 3 « couches » appelées hypoderme, derme et épiderme. L'épiderme est la couche la plus superficielle, elle est recouverte d'une épaisse couche protectrice. L'hypoderme est riche en tissu adipeux qui constitue le « rembourrage ». Le coussinet comporte également de nombreuses terminaisons nerveuses recueillant les informations tactiles.

Blessures du coussinet :

- **l'abrasion** : lorsque le chien travaille en traction (surtout sur sol dur), ses coussinets sont d'avantage sollicités que lors d'une course en libre ce qui augmente les risques d'abrasion. Lors d'abrasion, la couche cornée du coussinet s'amincit ou se décolle, le chien devient plus sensible et la

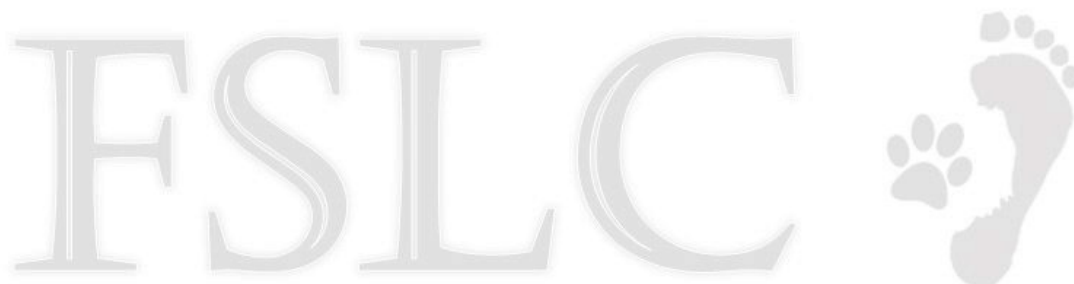


*Photo Sandrine Vilana : abrasion du coussinet entraînant le décollement de la couche cornée
- Végas, Braque de Weimar*

marche sur cailloux peut devenir douloureuse. Il est alors préférable de privilégier les terrains meubles le temps que la couche cornée se reforme. Un strap (quelques tours d'élastoplaste) ou des chaussons peuvent être utilisés. Pour éviter ce genre de blessure, il est nécessaire de respecter une progressivité dans les entraînements, ainsi, les coussinets ont le temps de s'adapter à une sollicitation plus importante et/ou à un sol plus abrasif

- **les plaies** : une arrête de caillou tranchante, un morceau de verre, une huître (pour ceux qui ont la chance de s'entraîner en bord de mer !) et votre chien revient avec une patte en sang ! Les extrémités saignent beaucoup et ça peut être impressionnant. Pas de panique ! rincez bien la plaie (au sérum physiologique ou simplement à l'eau) de manière à retirer la terre et les débris et si vous avez votre trousse de secours sous la main, appliquez un antiseptique et un pansement compressif (à laisser une heure). De manière générale, les coussinets cicatrisent rapidement et il est rarement nécessaire de suturer, toutefois, si la plaie semble profonde ou saigne encore lors du changement de pansement, n'hésitez pas à consulter un vétérinaire ;
- **Les brûlures** : par temps chaud et ensoleillé, attention aux sorties sur route, en effet, le bitume peut atteindre une température de 60 à 70°C et occasionner des lésions aux coussinets de votre chiens.

Il existe de nombreux produits de soins des coussinets, des baumes hydratants et assouplissants aux solutions tannantes, leur usage est à réserver à des cas précis et après évaluation des besoins. Enfin, dans de rares cas, il faut savoir qu'une modification de l'aspect des coussinets peut aussi être le reflet d'une maladie systémique (leishmaniose, pemphigus...)



Fédération des Sports et Loisirs Canins