

Nom du produit :

Softshell Femme capuche amovible FSLC Brodé

Référence :

FSLCK413

Composition :

95% polyester / 5% elastane.

Tailles :

S - M - L - XL - XXL - 3XL - 4XL

Coloris :

Titanium

Grammage :

340 g/m²

Marquage :

Face FSLC et pied/patte brodé

Dos Logo FSLC complet

Description :

Softshell femme, matière douce de qualité supérieure.

Tissu contrecollé 3 couches respirant 1000 g/m²/24h et imperméable 5000 mm.

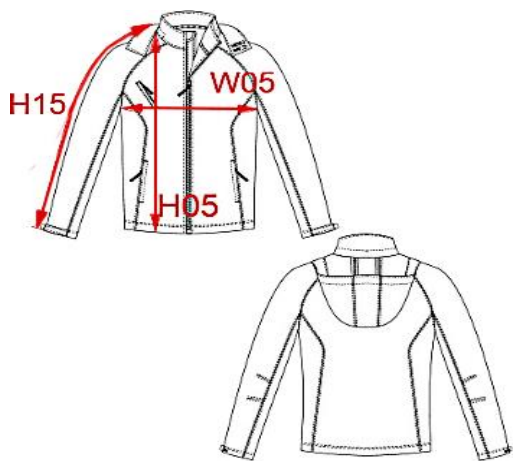
Extérieur : 95% polyester / 5% élasthanne Intermédiaire : membrane respirante. Couche intérieure : micropolaire.

Fermeture zippée. 2 poches zippées sur le devant et 1 poche zippée sur poitrine coté droit.

Capuche amovible avec cordon de serrage et fermeture auto-agrippante. Patte de serrage auto-agripante au bas de manches

Vérifiez vos mesures car cette veste taille petit.

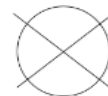
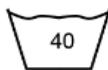
Marquage broderie face (FSLC et motif Pattes) et dos (logo FSLC complet).



MESURES (cm)

Tailles	XS	S	M	L	XL	XXL	3XL	4XL
W05 Largeur à mi-poitrine	-	47,00	50,00	53,00	56,00	59,00	62,00	65,00
H05 Hauteur totale devant	-	63,20	65,20	67,20	69,20	71,20	73,20	75,20
H15 Longueur dessus manche	-	72,50	74,00	75,50	77,00	78,50	80,00	81,50

CARE LABEL



FICHE TECHNIQUE